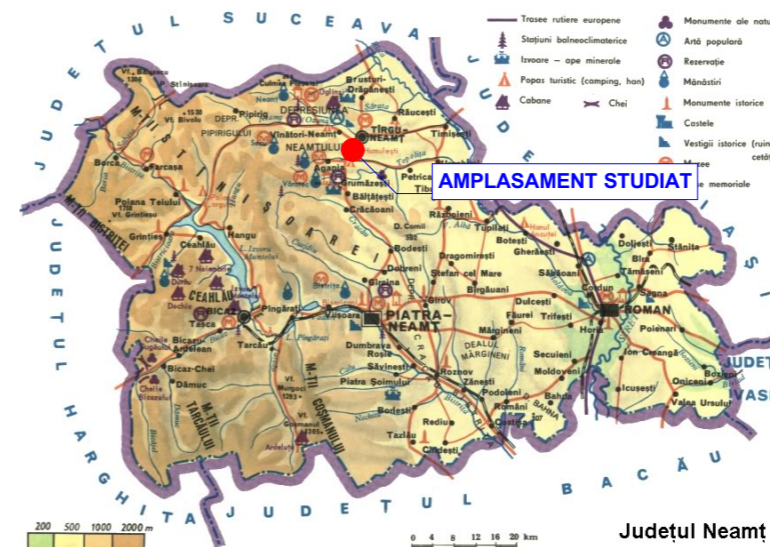
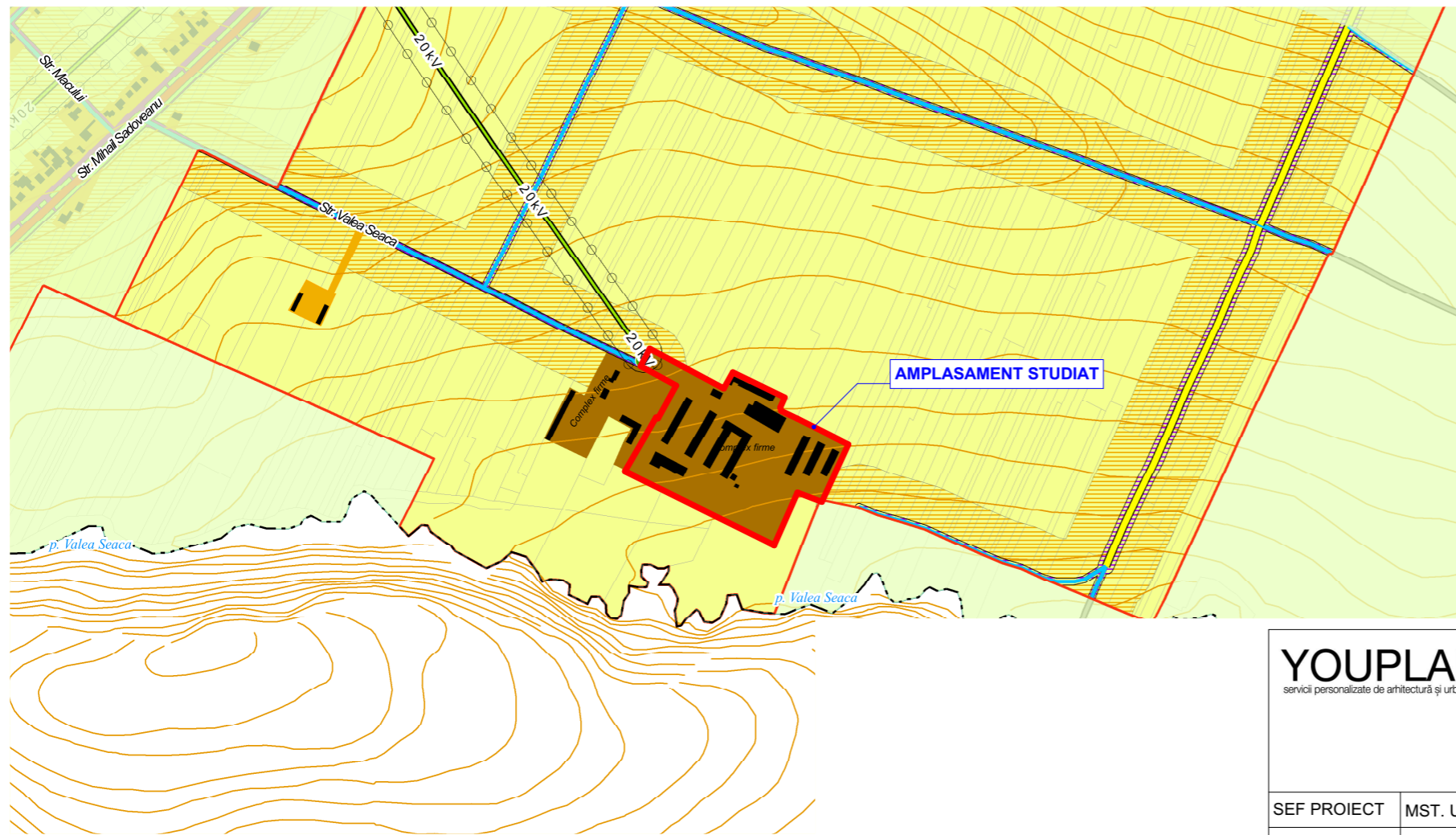
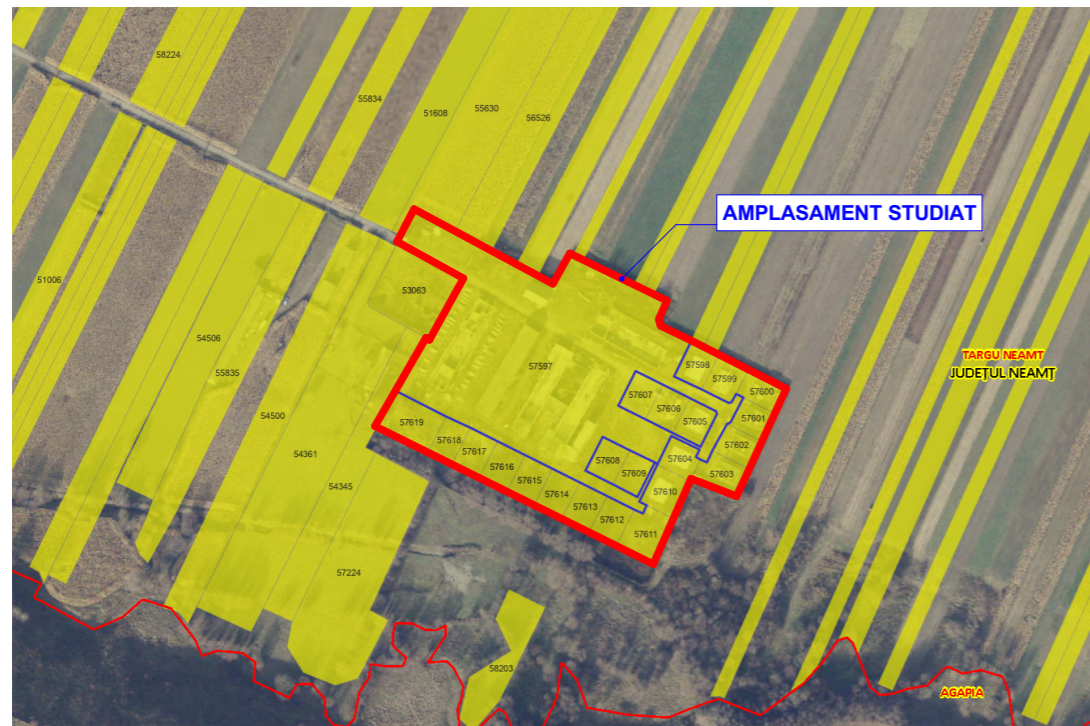


0.0 INCADRARE IN TERITORIU - (CF57597; CF57598; CF57599; CF57600; CF57601; CF57602; CF57603; CF57604; CF57605; CF57606; CF57607; CF57608; CF57609; CF57610; CF57611; CF57612; CF57613; CF57614; CF57615; CF57616; CF57617; CF57618; CF57619;)

ELABORARE PUZ PENTRU CONSTRUIRE CARTIER REZIDENTIAL

CONCLUZIE



Scopul PUZ este de lotizare teren cu o suprafata de 32.295 mp. format din:

- CF57597 - teren neconstruit, intravilan, in suprafata de 19.823mp. din care: (curti constructii - 8.772mp. si neproductiv - 11.051mp.)
- CF57598 - teren neconstruit, neproductiv, intravilan, in suprafata de 508mp.
- CF57599 - teren neconstruit, neproductiv, intravilan, in suprafata de 543mp.
- CF57600 - teren neconstruit, neproductiv, intravilan, in suprafata de 509mp.
- CF57601 - teren neconstruit, neproductiv, intravilan, in suprafata de 487mp.
- CF57602 - teren neconstruit, neproductiv, intravilan, in suprafata de 540mp.
- CF57603 - teren neconstruit, neproductiv, intravilan, in suprafata de 656mp.
- CF57604 - teren neconstruit, neproductiv, intravilan, in suprafata de 481mp.
- CF57605 - teren neconstruit, neproductiv, intravilan, in suprafata de 512mp.
- CF57606 - teren neconstruit, neproductiv, intravilan, in suprafata de 504mp.
- CF57607 - teren neconstruit, neproductiv, intravilan, in suprafata de 504mp.
- CF57608 - teren neconstruit, neproductiv, intravilan, in suprafata de 505mp.
- CF57609 - teren neconstruit, neproductiv, intravilan, in suprafata de 454mp.
- CF57610 - teren neconstruit, neproductiv, intravilan, in suprafata de 668mp.
- CF57611 - teren neconstruit, neproductiv, intravilan, in suprafata de 855mp.
- CF57612 - teren neconstruit, neproductiv, intravilan, in suprafata de 536mp.
- CF57613 - teren neconstruit, neproductiv, intravilan, in suprafata de 542mp.
- CF57614 - teren neconstruit, neproductiv, intravilan, in suprafata de 544mp.
- CF57615 - teren neconstruit, neproductiv, intravilan, in suprafata de 546mp.
- CF57616 - teren neconstruit, neproductiv, intravilan, in suprafata de 548mp.
- CF57617 - teren neconstruit, neproductiv, intravilan, in suprafata de 550mp.
- CF57618 - teren neconstruit, neproductiv, intravilan, in suprafata de 474mp.
- CF57619 - teren neconstruit, neproductiv, intravilan, in suprafata de 1.006mp.

in vederea construirii unui cartier rezidential.

Terenurile sunt situate in intravilan Humulesti, oras Targu Neamt, judetul Neamt si sunt proprietatea beneficiarilor conform extraselor de carte funciara.

Terenul are acces la Strada Valea Seaca - drum de categoria IV.

YOUPLAN
servicii personalizate de arhitectură și urbanism

SC YOUPLAN SRL
Str. Petru Movila, nr. 31, Piatra-Neamt
CUI 34129841
RO84BTRLRONCRT0289557501
tel: 0743629312

ELABORARE PUZ PENTRU CONSTRUIRE CARTIER REZIDENTIAL

BENEFICIAR: SC MAIR BROS INDUSTRIES SRL
AMPLASAMENT: intravilan Humulesti, oras Targu Neamt, jud. Neamt, CF57597; CF57598; CF57599; CF57600; CF57601; CF57602; CF57603; CF57604; CF57605; CF57606; CF57607; CF57608; CF57609; CF57610; CF57611; CF57612; CF57613; CF57614; CF57615; CF57616; CF57617; CF57618; CF57619;

Proiect nr. 89Y

Faza PUZ

SEF PROIECT	MST. URB. TIMOTEI FECIORU	SCARA
PROIECTAT	MST. URB. TIMOTEI FECIORU	1:20.000/ 4.000
DESENAT	MST. URB. TIMOTEI FECIORU	DATA 2023

INCADRARE IN TERITORIU

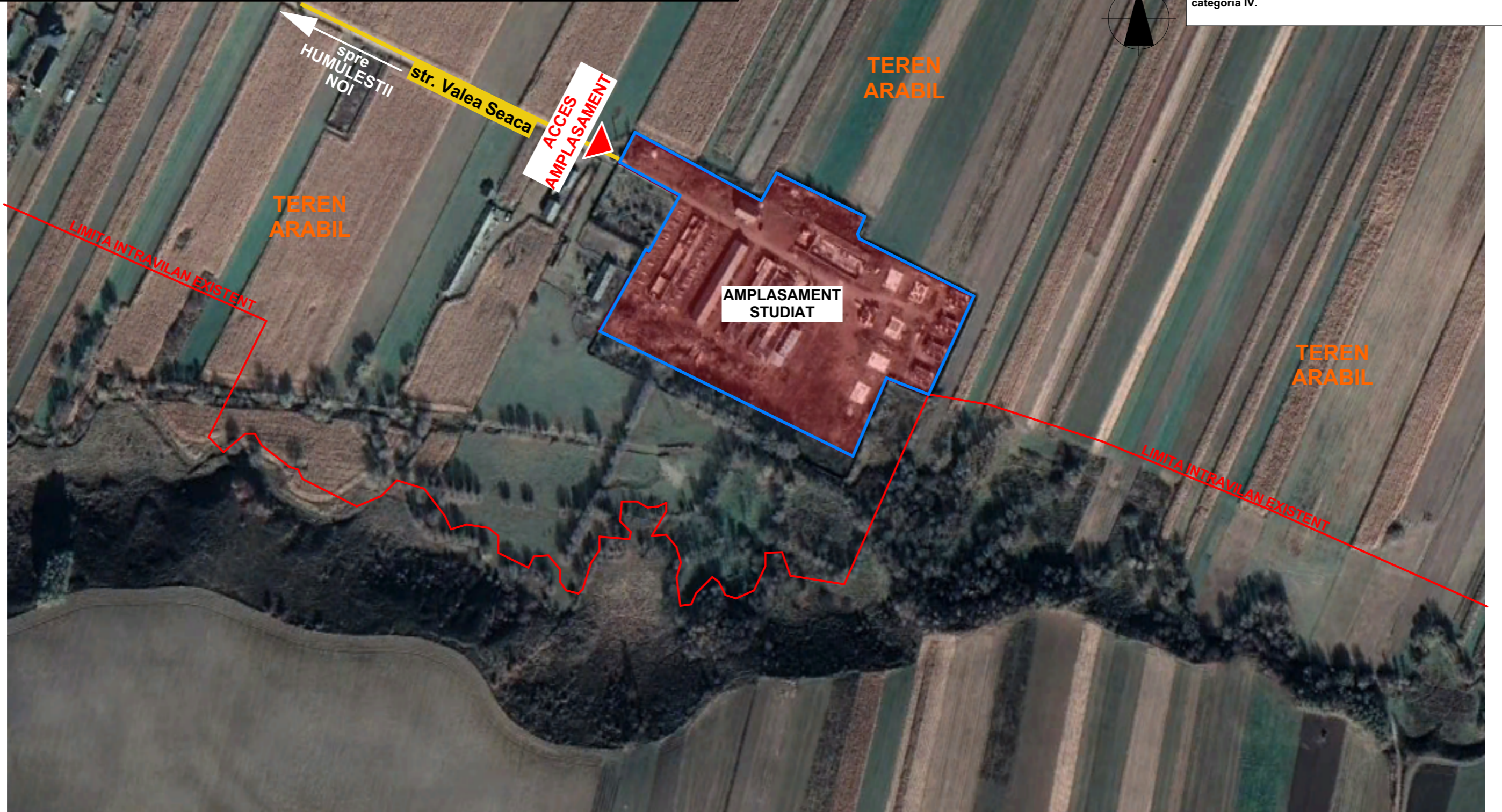
Planșa nr. 0.0

0.1 INCADRARE IN ZONA - (CF57597; CF57598; CF57599; CF57600; CF57601; CF57602; CF57603; CF57604; CF57605; CF57606; CF57607; CF57608; CF57609; CF57610; CF57611; CF57612; CF57613; CF57614; CF57615; CF57616; CF57617; CF57618; CF57619;)

ELABORARE PUZ PENTRU CONSTRUIRE CARTIER REZIDENTIAL

CONCLUZIE

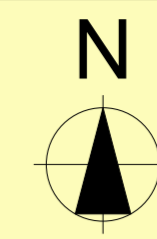
Terenul studiat se invecineaza cu terenuri arabile.
Terenul este deservit de Strada Valea Seaca - drum de categoria IV.



YOUPLAN <small>servicii personalizate de arhitectură și urbanism</small>		<small>SC YOUPLAN SRL Str. Petru Movila, nr. 31, Piatra-Neamt CUI 34129841 RO84BTRLRONCRT0289557501 tel: 0743629312</small>		ELABORARE PUZ PENTRU CONSTRUIRE CARTIER REZIDENTIAL	
		<small>BENEFICIAR: SC MAIR BROS INDUSTRIES SRL AMPLASAMENT: intravilan Humulesti, oras Targu Neamt, jud. Neamt, CF57597; CF57598; CF57599; CF57600; CF57601; CF57602; CF57603; CF57604; CF57605; CF57606; CF57607; CF57608; CF57609; CF57610; CF57611; CF57612; CF57613; CF57614; CF57615; CF57616; CF57617; CF57618; CF57619;</small>		Proiect nr. 89Y	
SEF PROIECT	MST. URB. TIMOTEI FECIORU	SCARA	1:5000	INCADRARE IN ZONA	
PROIECTAT	MST. URB. TIMOTEI FECIORU	DATA	2023		
DESENAT	MST. URB. TIMOTEI FECIORU				
				Plansa nr.	0.1

1.0 ANALIZA SITUATIEI EXISTENTE - (CF57597; CF57598; CF57599; CF57600; CF57601; CF57602; CF57603; CF57604; CF57605; CF57606; CF57607; CF57608; CF57609; CF57610; CF57611; CF57612; CF57613; CF57614; CF57615; CF57616; CF57617; CF57618; CF57619;)

ELABORARE PUZ PENTRU CONSTRUIRE CARTIER REZIDENTIAL



CONCLUZIE

Terenul care a generat PUZ este o parcela de 32.295mp. format din parcelele:

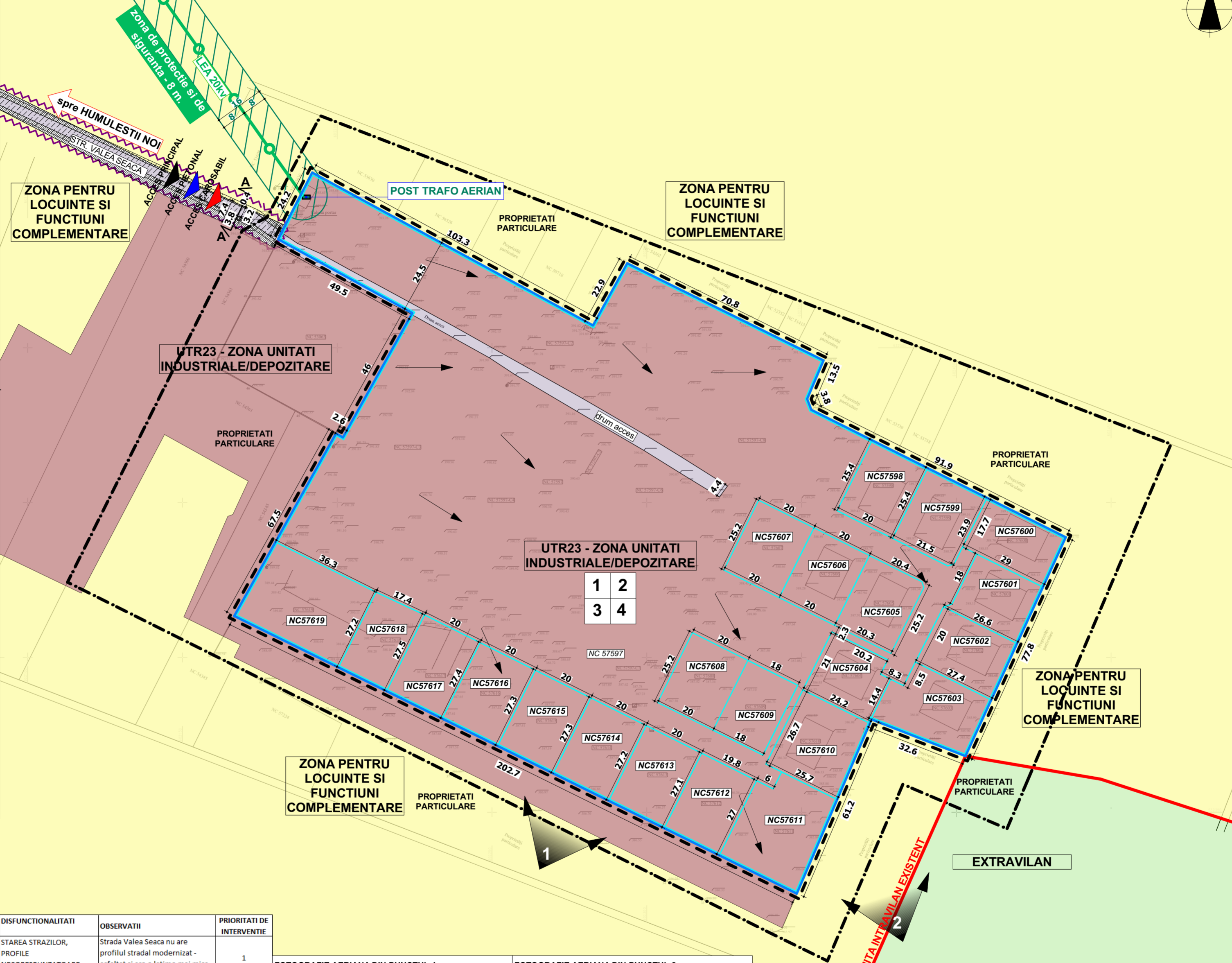
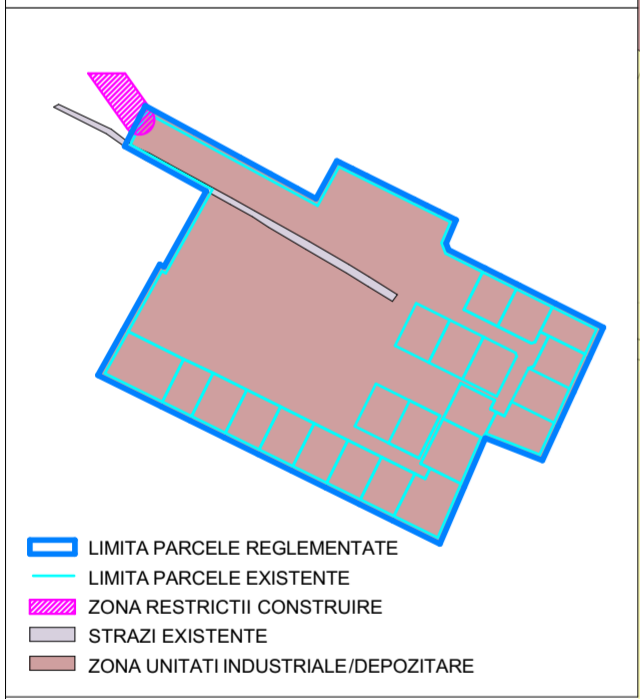
- CF57597 - teren neconstruit, intravilan, in suprafata de 19.823mp. din care: (curti constructii - 8.772mp. si neproductiv - 11.051mp.)
- CF57598 - teren neconstruit, neproductiv, intravilan, in suprafata de 508mp.
- CF57599 - teren neconstruit, neproductiv, intravilan, in suprafata de 543mp.
- CF57600 - teren neconstruit, neproductiv, intravilan, in suprafata de 509mp.
- CF57601 - teren neconstruit, neproductiv, intravilan, in suprafata de 487mp.
- CF57602 - teren neconstruit, neproductiv, intravilan, in suprafata de 540mp.
- CF57603 - teren neconstruit, neproductiv, intravilan, in suprafata de 656mp.
- CF57604 - teren neconstruit, neproductiv, intravilan, in suprafata de 481mp.
- CF57605 - teren neconstruit, neproductiv, intravilan, in suprafata de 512mp.
- CF57606 - teren neconstruit, neproductiv, intravilan, in suprafata de 504mp.
- CF57607 - teren neconstruit, neproductiv, intravilan, in suprafata de 504mp.
- CF57608 - teren neconstruit, neproductiv, intravilan, in suprafata de 505mp.
- CF57609 - teren neconstruit, neproductiv, intravilan, in suprafata de 454mp.
- CF57610 - teren neconstruit, neproductiv, intravilan, in suprafata de 668mp.
- CF57611 - teren neconstruit, neproductiv, intravilan, in suprafata de 855mp.
- CF57612 - teren neconstruit, neproductiv, intravilan, in suprafata de 536mp.
- CF57613 - teren neconstruit, neproductiv, intravilan, in suprafata de 542mp.
- CF57614 - teren neconstruit, neproductiv, intravilan, in suprafata de 544mp.
- CF57615 - teren neconstruit, neproductiv, intravilan, in suprafata de 546mp.
- CF57616 - teren neconstruit, neproductiv, intravilan, in suprafata de 548mp.
- CF57617 - teren neconstruit, neproductiv, intravilan, in suprafata de 550mp.
- CF57618 - teren neconstruit, neproductiv, intravilan, in suprafata de 474mp.
- CF57619 - teren neconstruit, neproductiv, intravilan, in suprafata de 1.006mp.

situata in intravilan Humulesti, oras Targu Neamt, judetul Neamt.
 Accesul pe amplasament se realizeaza din strada Valea Seaca - de categoria IV.
 Terenul se invecineaza cu terenuri arabile.
 Terenul este amplasat intr-o zona limitrofa, in extremitatea sudica a localitatii Humulesti, intr-o zona cu terenuri arabile.
 Terenul are acces la retele edilitare: electricitate, apa, gaz si canalizare.

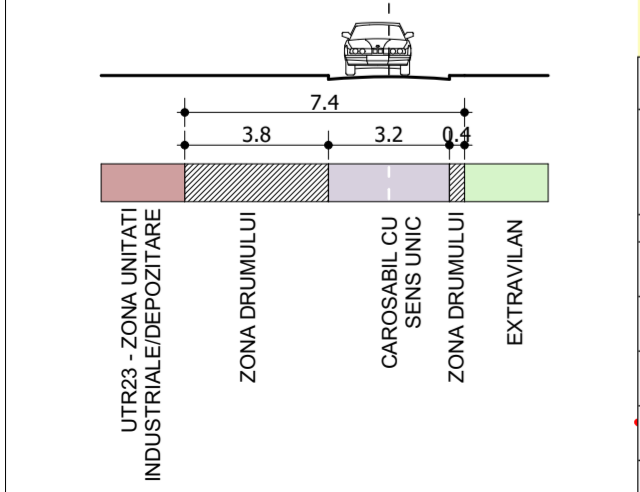
Amplasamentul prezinta potential pentru dezvoltarea unei zone cu caracter rezidential.

Prin PUZ se propune lotizarea terenului cu suprafata de 32.295mp. aflat in zona pentru unitati industriale/depozitare. Se are in vedere configurarea zonei pentru a-i permite terenului o utilizare adecvata in raport cu potentialul sau.

- LEGENDA**
- LIMITE**
 - LIMITA ZONA DE STUDIU
 - LIMITA PUZ
 - LIMITA AMPLASAMENTE CARE FAC OBIECTUL PUZULUI - (CF57597; CF57598; CF57599; CF57600; CF57601; CF57602; CF57603; CF57604; CF57605; CF57606; CF57607; CF57608; CF57609; CF57610; CF57611; CF57612; CF57613; CF57614; CF57615; CF57616; CF57617; CF57618; CF57619;)
 - LIMITA PARCELE EXISTENTE
 - LIMITA INTRAVILAN EXISTENT
 - CIRCULATII**
 - CIRCULATIE PUBLICA CAROSABILA
 - ZONA DRUMULUI
 - ▲ ACCES PRINCIPAL
 - ▲ ACCES PIETONAL
 - ▲ ACCES CAROSABIL
 - FUNCTIUNI EXISTENTE**
 - EXTRAVILAN
 - UTR 23 - ZONA UNITATI INDUSTRIALE/DEPOZITARE
 - ZONA LOCUINTE SI FUNCTIUNI COMPLEMENTARE
 - CLADIRI EXISTENTE
 - REGLEMENTARI**
 - POST TRAFU AERIAN
 - LEA - 20KV
 - ZONA DE PROTECTIE SI SIGURANTA LEA 20kv - 8 m. conform. Ord. 239 din 2019 - tabel 13.
 - ANALIZE**
 - DIRECTIE DE SCURGERE A APELOR PLUVIALE
 - PUNCTE REALIZARE FOTOGRAFII
 - DISFUNCTIONALITATI**
 - CALE DE ACCES CU LATIME CAROSABILA MAI MICA DE 7M
 - DRUM PIETRUIT - FARA IMBRACAMINTE ASFALTICA



PROFIL STRADAL EXISTENT SECTIUNE A-A



DISFUNCTIONALITATI	OBSERVATII	PRIORITATI DE INTERVENTIE
STAREA STRAZILOR, PROFILE NECORESPUNZATOARE	Strada Valea Seaca nu are profilul stradal modernizat - asfaltat si are o latime mai mica de 7 m	1
INTERSECTII CONFLICTUALE STANJENIRI INTRE FUNCTIUNI	nu este cazul	-
STAREA FONDULUI CONSTRUIT	nu este cazul	-
OCUPAREA TERENURILOR, SPATII LIBERE	terenul studiat nu este amenajat si nu este construit	-
CONDITII DIFICILE DE FUNDARE	nu este cazul	-
RISCURI NATURALE SI ANTROPICE	nu este cazul	-
SURSE DE POLUARE	nu este cazul	-
RETELE UTILITATI, APA, CANALIZARE, ELECTRICITATE, GAZ	In zona exista retea de electricitate, gaz si apa, retea de canalizare	-

FOTOGRAFIE AERIANA DIN PUNCTUL 1.

FOTOGRAFIE AERIANA DIN PUNCTUL 2.



INDICATORI URBANISTICI - CF57597; CF57598; CF57599; CF57600; CF57601; CF57602; CF57603; CF57604; CF57605; CF57606; CF57607; CF57608; CF57609; CF57610; CF57611; CF57612; CF57613; CF57614; CF57615; CF57616; CF57617; CF57618; CF57619;

UTR 23 - ZONA UNITATI INDUSTRIALE/DEPOZITARE

1	2	1 Suprafata teren = 32.295 mp
3	4	2 POT = -
		3 CUT = -
		4 REGIM DE INALTIME MAXIM =

YOUPLAN
serviciu personalizat de arhitectură și urbanism

SC YOUPLAN SRL
Str. Petru Movila, nr. 31, Pietra-Neamt
CUI 34129841
RO848TRLRNCRT0289557501
tel: 0743629312

ELABORARE PUZ PENTRU CONSTRUIRE CARTIER REZIDENTIAL

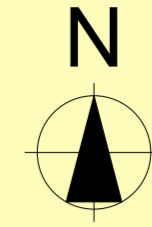
BENEFICIAR: SC MAIR BROS INDUSTRIES SRL
AMPLASAMENT: intravilan Humulesti, oras Targu Neamt, jud. Neamt. CF57597; CF57598; CF57599; CF57600; CF57601; CF57602; CF57603; CF57604; CF57605; CF57606; CF57607; CF57608; CF57609; CF57610; CF57611; CF57612; CF57613; CF57614; CF57615; CF57616; CF57617; CF57618; CF57619;

SEF PROIECT	MST. URB. TIMOTEI FECIORU	SCARA 1:200
PROIECTAT	MST. URB. TIMOTEI FECIORU	1:1000
DESENAT	MST. URB. TIMOTEI FECIORU	DATA 2023

Proiect nr. 89Y
Faza PUZ
Planșa nr. 1.0

2.0 REGLEMENTARI URBANISTICE - ZONIFICARE - (CF57597; CF57598; CF57599; CF57600; CF57601; CF57602; CF57603; CF57604; CF57605; CF57606; CF57607; CF57608; CF57609; CF57610; CF57611; CF57612; CF57613; CF57614; CF57615; CF57616; CF57617; CF57618; CF57619;)

ELABORARE PUZ PENTRU CONSTRUIRE CARTIER REZIDENTIAL



CONCLUZIE

Edificabilul urmareste retragerea minima de 5 m fata de frontul stradal (aliniament), 2m fata de limita posterioara, 1m fata de limitele laterale, respectand recomandarile codului civil.

Funciuni propuse:

1. Zona pentru locuinte individuale si functiuni complementare:
Se pot construi urmatoarele:
- locuinte individuale (case izolate, cuplate si insiruite)
- anexe gospodaresti
- spatii verzi amenajate (scuaruri, gradini, parcuri)
- birouri/cabinete medicale activitati profesionale liberale

2. Zona de agrement si spatii verzi :

- Se pot construi urmatoarele:
- terenuri de sport acoperite sau deschise
 - piscina
 - zona de gratar
 - spatii verzi amenajate (scuaruri, gradini, parcuri)

Indicatori fizici propusi:

(CF57597; CF57598; CF57599; CF57600; CF57601; CF57602; CF57603; CF57604; CF57605; CF57606; CF57607; CF57608; CF57609; CF57610; CF57611; CF57612; CF57613; CF57614; CF57615; CF57616; CF57617; CF57618; CF57619;)

S totala teren - 32.295

1. Zona pentru locuinte individuale si functiuni complementare:
S teren - 24.199
POT - 40%
CUT - 0.8
Regim de inaltime: S+P+1E
Suprafata construita maxima =40% din suprafata parcelei.

2. Zona de agrement si spatii verzi:

- S teren - 2.995
POT - 30 %
CUT - 0.3
Regim de inaltime: P
Suprafata construita maxima =30% din suprafata parcelei.

INDICATORI URBANISTICI - CF57597; CF57598; CF57599; CF57600; CF57601; CF57602; CF57603; CF57604; CF57605; CF57606; CF57607; CF57608; CF57609; CF57610; CF57611; CF57612; CF57613; CF57614; CF57615; CF57616; CF57617; CF57618; CF57619;

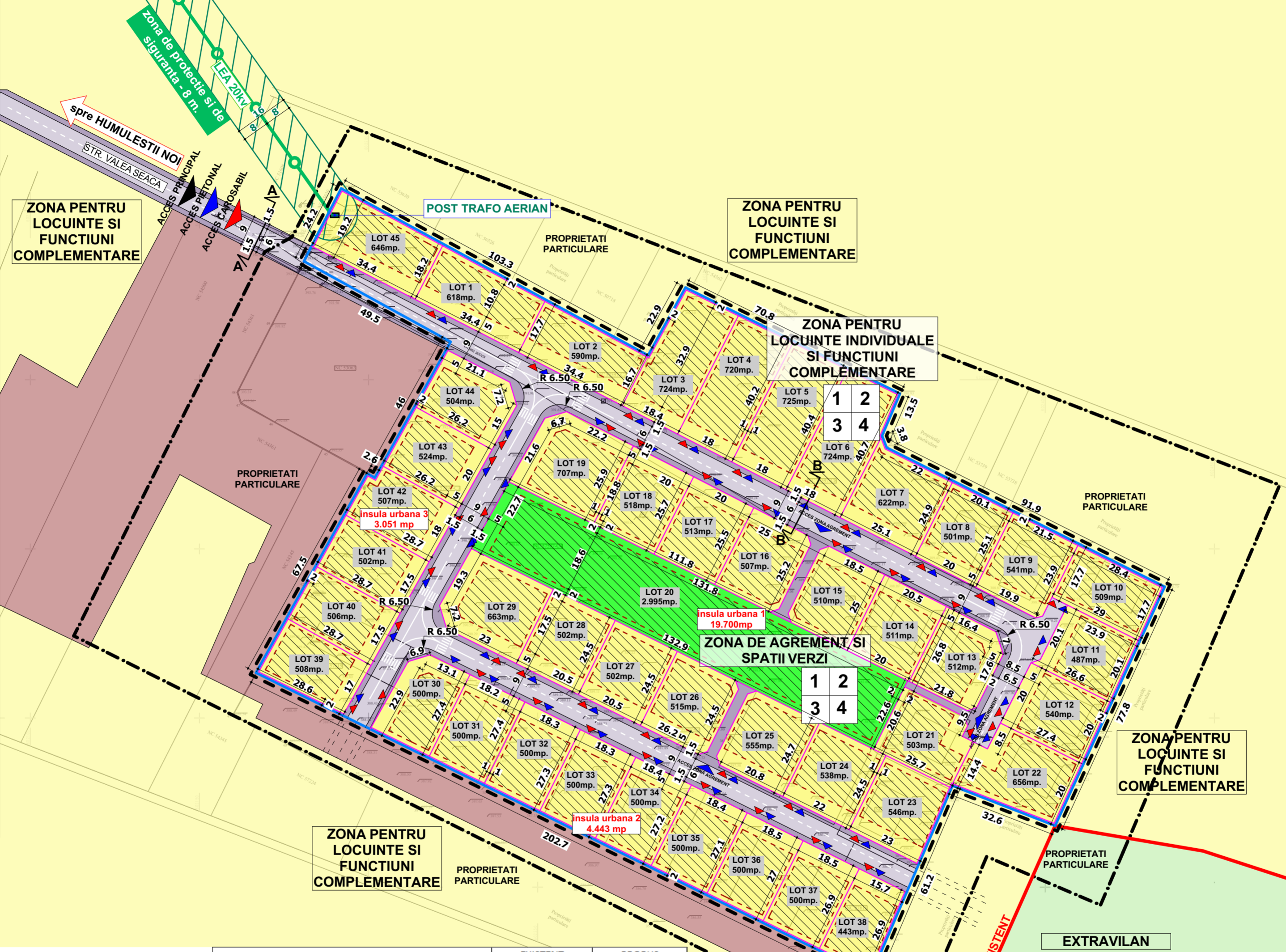
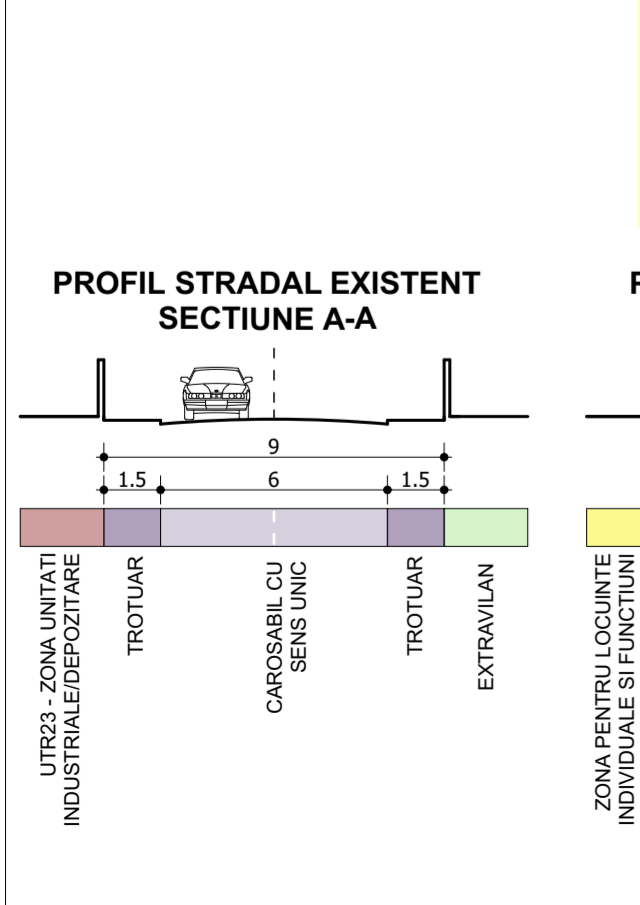
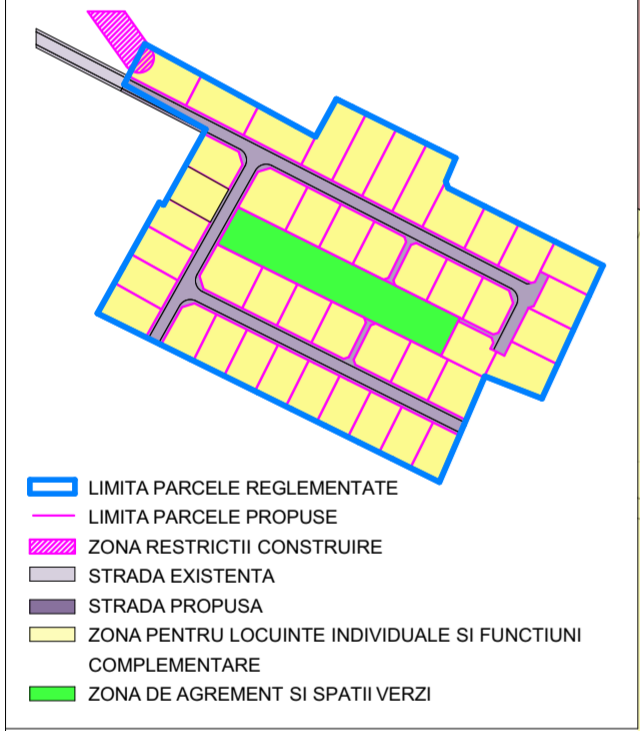
ZONA PENTRU LOCUINTE INDIVIDUALE SI FUNCTIUNI COMPLEMENTARE

1	2	1	Suprafata teren = 24.199 mp
3	4	2	POT = 40%
		3	CUT = 0.8
		4	REGIM DE INALTIME MAXIM = S+P+1E

**INDICATORI URBANISTICI - CF57597
ZONA DE AGREMENT SI SPATII VERZI**

1	2	1	Suprafata teren = 2.995 mp
3	4	2	POT = 30%
		3	CUT = 0.3
		4	REGIM DE INALTIME MAXIM = P

- LEGENDA**
- LIMITE
 - LIMITA ZONA DE STUDIU
 - LIMITA PUZ
 - LIMITA AMPLASAMENTE CARE FAC OBIECTUL PUZULUI - (CF57597; CF57598; CF57599; CF57600; CF57601; CF57602; CF57603; CF57604; CF57605; CF57606; CF57607; CF57608; CF57609; CF57610; CF57611; CF57612; CF57613; CF57614; CF57615; CF57616; CF57617; CF57618; CF57619;)
 - LIMITA PARCELE PROPUSE
 - LIMITA INTRAVILAN EXISTENT
- CIRCULATII**
- CIRCULATIE PUBLICA CAROSABILA
 - CIRCULATIE PIETONALA CAROSABILA
 - ACCES PRINCIPAL
 - ACCES PIETONAL
 - ACCES CAROSABIL
- FUNCIIUNI EXISTENTE**
- EXTRAVILAN
 - UTR 23 - ZONA UNITATI INDUSTRIALE/DEPOZITARE
 - ZONA LOCUINTE INDIVIDUALE SI FUNCTIUNI COMPLEMENTARE
 - ZONA DE AGREMENT SI SPATII VERZI
 - CLADIRI EXISTENTE
- REGLEMENTARI**
- POST TRAFU AERIAN
 - LEA - 20KV
 - ZONA DE PROTECTIE SI SIGURANTA LEA 20kV - 8 m. - conform. Ord. 239 din 2019 - tabel 13.
 - EDIFICABIL
 - RETRAGERI MINIME OBLIGATORII



BILANT TERITORIAL PENTRU PARCELA CE A GENERAT PUZ		EXISTENT		PROPOS	
		mp	%	mp	%
SUPRAFATA TEREN		32295.00	100.00	32295.00	100.00
UTR 23 - ZONA UNITATI INDUSTRIALE/DEPOZITARE		32295.00	100.00	0.00	0.00
ZONA PENTRU LOCUINTE INDIVIDUALE SI FUNCTIUNI COMPLEMENTARE		0.00	0.00	24199.00	74.93
ZONA DE AGREMENT SI SPATII VERZI		0.00	0.00	2995.00	9.27
CIRCULATII CAROSABILE, CIRCULATII PIETONALE		0.00	0.00	5101.00	15.80

INDICATORI URBANISTICI		EXISTENT		PROPOS		PROPOS	
		mp	%	mp	%	mp	%
SUPRAFATA TEREN		32295.00	100	24199.00	100	2995.00	100
SUPRAFATA MAXIMA CONSTRUITA		-	-	9679.60	40	898.50	40
SUPRAFATA MAXIMA CONSTRUITA DESFASURATA		-	-	19359.2	-	898.5	-
SUPRAFATA MINIMA SPATII VERZI		-	-	3629.85	15	2096.5	70
REGIM DE INALTIME		-	-	S+P+1E	-	P	-
INALTIMEA MAXIMA ADMISA		-	-	-	-	-	-
POT		-	-	40%	-	30%	-
CUT		-	-	0.8	-	0.3	-
CIRCULATIA TERENURILOR		-	-	-	-	-	-
FUNCIIUNI		UTR 23 - ZONA UNITATI INDUSTRIALE/DEPOZITARE		ZONA PENTRU LOCUINTE INDIVIDUALE SI FUNCTIUNI COMPLEMENTARE		ZONA DE AGREMENT SI SPATII VERZI	



SC YOUPLAN SRL
Str. Petru Movila, nr. 31, Pietra-Neamt
CUI 34129841
RO848TRLRNLRCRT0289557501
tel: 0743629312

ELABORARE PUZ PENTRU CONSTRUIRE CARTIER REZIDENTIAL

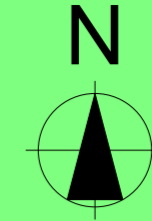
BENEFICIAR: SC MAIR BROS INDUSTRIES SRL
AMPLASAMENT: intravilan Humulesti, oras Targu Neamt, jud. Neamt. CF57597; CF57598; CF57599; CF57600; CF57601; CF57602; CF57603; CF57604; CF57605; CF57606; CF57607; CF57608; CF57609; CF57610; CF57611; CF57612; CF57613; CF57614; CF57615; CF57616; CF57617; CF57618; CF57619;

Proiect nr. 89Y
Faza PUZ
Plansa nr. 2.0

SEF PROIECT	MST. URB. TIMOTEI FECIORU	SCARA	1:1000,
PROIECTAT	MST. URB. TIMOTEI FECIORU		1:200
DESENAT	MST. URB. TIMOTEI FECIORU	DATA	2023

2.1 REGLEMENTARI URBANISTICE - MOBILARE EXEMPLIFICATIVA - (CF57597; CF57598; CF57599; CF57600; CF57601; CF57602; CF57603; CF57604; CF57605; CF57606; CF57607; CF57608; CF57609; CF57610; CF57611; CF57612; CF57613; CF57614; CF57615; CF57616; CF57617; CF57618; CF57619;)

ELABORARE PUZ PENTRU CONSTRUIRE CARTIER REZIDENTIAL



CONCLUZIE

Terenul pe care se face PUZ este destinat lotizarii unei zone pentru locuinte si functiuni complementare.

Terenul care a generat PUZ este o parcela de 32.295mp. Terenul este situata in intravilan Humulesti, oras Targu Neamt, judetul Neamt. Accesul pe amplasament se realizeaza din strada Valea Seaca - de categoria IV. Terenul se invecineaza cu terenuri arabile. Terenul este amplasat intr-o zona limitrofa, in extremitatea sudica a localitatii Humulesti, intr-o zona cu terenuri arabile. Terenul are acces la retele edilitare: electricitate si telecomunicatii, apa, gaz si canalizare.

Amplasamentul prezinta potential pentru dezvoltarea unei zone pentru locuinte si functiuni complementare.

Indicatori fizici propusi:
(CF57597; CF57598; CF57599; CF57600; CF57601; CF57602; CF57603; CF57604; CF57605; CF57606; CF57607; CF57608; CF57609; CF57610; CF57611; CF57612; CF57613; CF57614; CF57615; CF57616; CF57617; CF57618; CF57619;)

S totala teren - 32.295
1. Zona pentru locuinte individuale si functiuni complementare:
S teren - 24.199
POT - 40%
CUT - 0.8
Regim de inaltime: S+P+1E
Suprafata construita maxima = 40% din suprafata parcelei.
2. Zona de agrement si spatii verzi:
S teren - 2.995
POT - 30%
CUT - 0.3
Regim de inaltime: P
Suprafata construita maxima = 30% din suprafata parcelei.

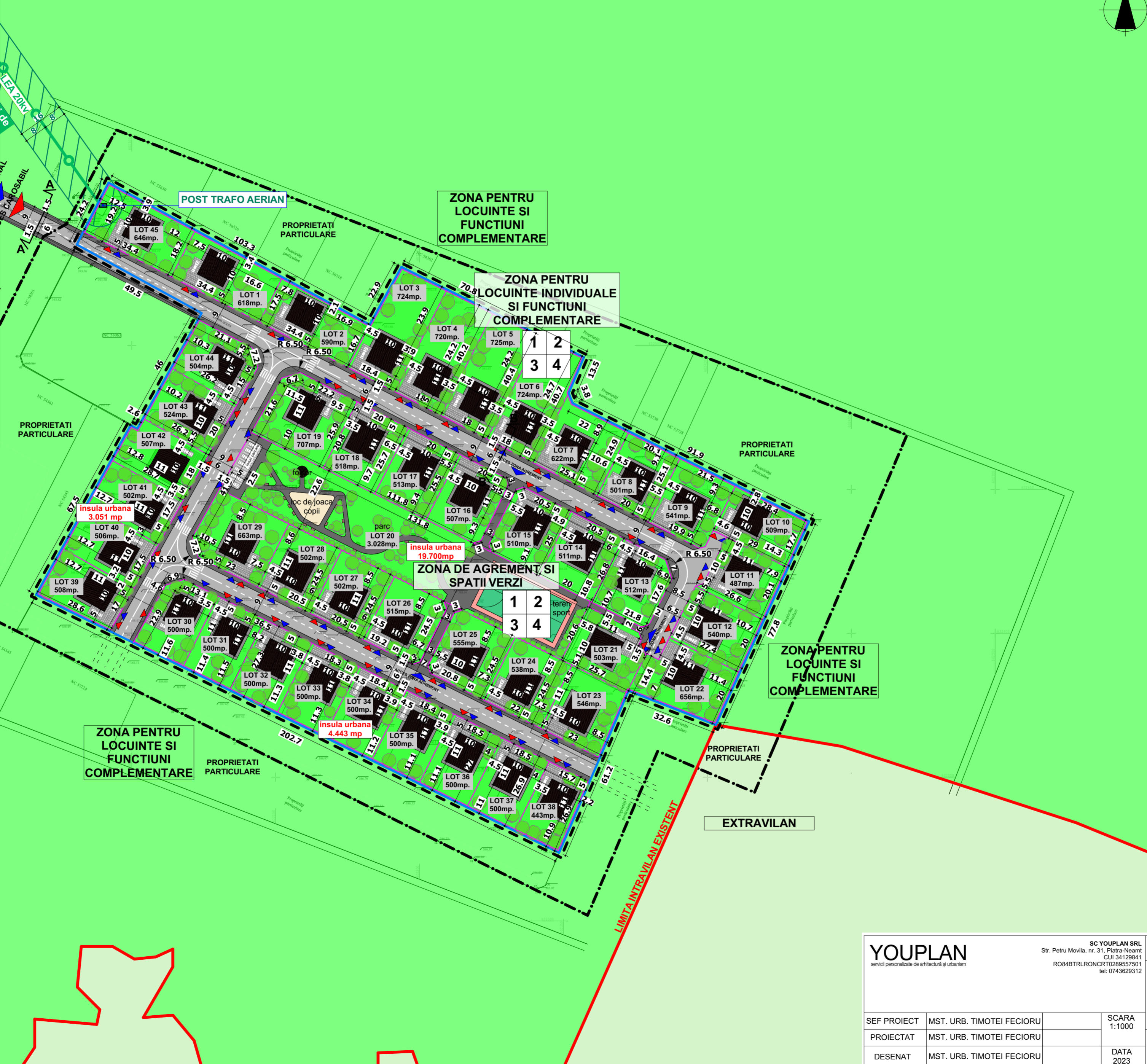
INDICATORI URBANISTICI - CF57597; CF57598; CF57599; CF57600; CF57601; CF57602; CF57603; CF57604; CF57605; CF57606; CF57607; CF57608; CF57609; CF57610; CF57611; CF57612; CF57613; CF57614; CF57615; CF57616; CF57617; CF57618; CF57619;
ZONA PENTRU LOCUINTE INDIVIDUALE SI FUNCTIUNI COMPLEMENTARE

1	2	1	Suprafata teren = 24.199 mp
3	4	2	POT = 40%
		3	CUT = 0.8
		4	REGIM DE INALTIME MAXIM = S+P+1E

INDICATORI URBANISTICI - CF57597
ZONA DE AGREMENT SI SPATII VERZI

1	2	1	Suprafata teren = 2.995 mp
3	4	2	POT = 30%
		3	CUT = 0.3
		4	REGIM DE INALTIME MAXIM = P

- LEGENDA**
- LIMITE**
- LIMITA ZONA DE STUDIU
 - LIMITA PUZ
 - LIMITA AMPLASAMENTE CARE FAC OBIECTUL PUZULUI - (CF57597; CF57598; CF57599; CF57600; CF57601; CF57602; CF57603; CF57604; CF57605; CF57606; CF57607; CF57608; CF57609; CF57610; CF57611; CF57612; CF57613; CF57614; CF57615; CF57616; CF57617; CF57618; CF57619;)
 - LIMITA PARCELE PROPUSE
 - LIMITA INTRAVILAN EXISTENT
- CIRCULATII**
- CIRCULATIE PUBLICA CAROSABILA
 - CIRCULATIE PIETONALA CAROSABILA
 - ACCES PRINCIPAL
 - ACCES PIETONAL
 - ACCES CAROSABIL
- REGLEMENTARI**
- POST TRAFU AERIAN
 - LEA - 20KV
 - ZONA DE PROTECTIE SI SIGURANTA LEA 20kv - 8 m. conform. Ord. 239 din 2019 - tabel 13.
- OCUPAREA TERENULUI**
- EXTRAVILAN
 - TEREN NECONSTRUIT PE PARCELE INVECINATE
 - CONSTRUCTII EXISTENTE INVECINATE
 - CONSTRUCTII PROPUSE
 - ZONA SPATIU VERDE PE LOT
 - ALEE PIETONALA/CAROSABILA
 - ALEE BETON DE GARDA
 - LOC DE JOACA PENTRU COPII
 - ARBORI



YOUPLAN
servicii personalizate de arhitectură și urbanism

SC YOUPLAN SRL
Str. Petru Movila, nr. 31, Pietra-Neamt
CUI 34129841
RO84BTRLRNCRT0289557501
tel: 0743629312

ELABORARE PUZ PENTRU CONSTRUIRE CARTIER REZIDENTIAL

BENEFICIAR: SC MAIR BROS INDUSTRIES SRL
AMPLASAMENT: intravilan Humulesti, oras Targu Neamt, jud. Neamt, CF57597; CF57598; CF57599; CF57600; CF57601; CF57602; CF57603; CF57604; CF57605; CF57606; CF57607; CF57608; CF57609; CF57610; CF57611; CF57612; CF57613; CF57614; CF57615; CF57616; CF57617; CF57618; CF57619;

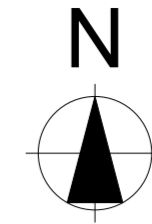
SEF PROIECT	MST. URB. TIMOTEI FECIORU	SCARA	1:1000
PROIECTAT	MST. URB. TIMOTEI FECIORU	DATA	2023
DESENAT	MST. URB. TIMOTEI FECIORU		

REGLEMENTARI URBANISTICE - MOBILARE EXEMPLIFICATIVA

Proiect nr. 89Y
Faza PUZ
Plansa nr. 2.1

3.0 REGLEMENTARI URBANISTICE - ECHIPARE EDILITARA - (CF57597; CF57598; CF57599; CF57600; CF57601; CF57602; CF57603; CF57604; CF57605; CF57606; CF57607; CF57608; CF57609; CF57610; CF57611; CF57612; CF57613; CF57614; CF57615; CF57616; CF57617; CF57618; CF57619;)

ELABORARE PUZ PENTRU CONSTRUIRE CARTIER REZIDENTIAL



CONCLUZIE

Terenul pe care se face PUZ este deservit de rețeaua publică de energie electrică și telecomunicații.
Evacuarea apelor uzate se va realiza în rețeaua de canalizare.
Apa potabilă va fi asigurată din rețeaua publică.
Încălzirea va fi realizată electric, centrala combustibil solid sau centrala pe gaz, în zona există rețeaua de gaz.

INDICATORI URBANISTICI - CF57597; CF57598; CF57599; CF57600; CF57601; CF57602; CF57603; CF57604; CF57605; CF57606; CF57607; CF57608; CF57609; CF57610; CF57611; CF57612; CF57613; CF57614; CF57615; CF57616; CF57617; CF57618; CF57619;

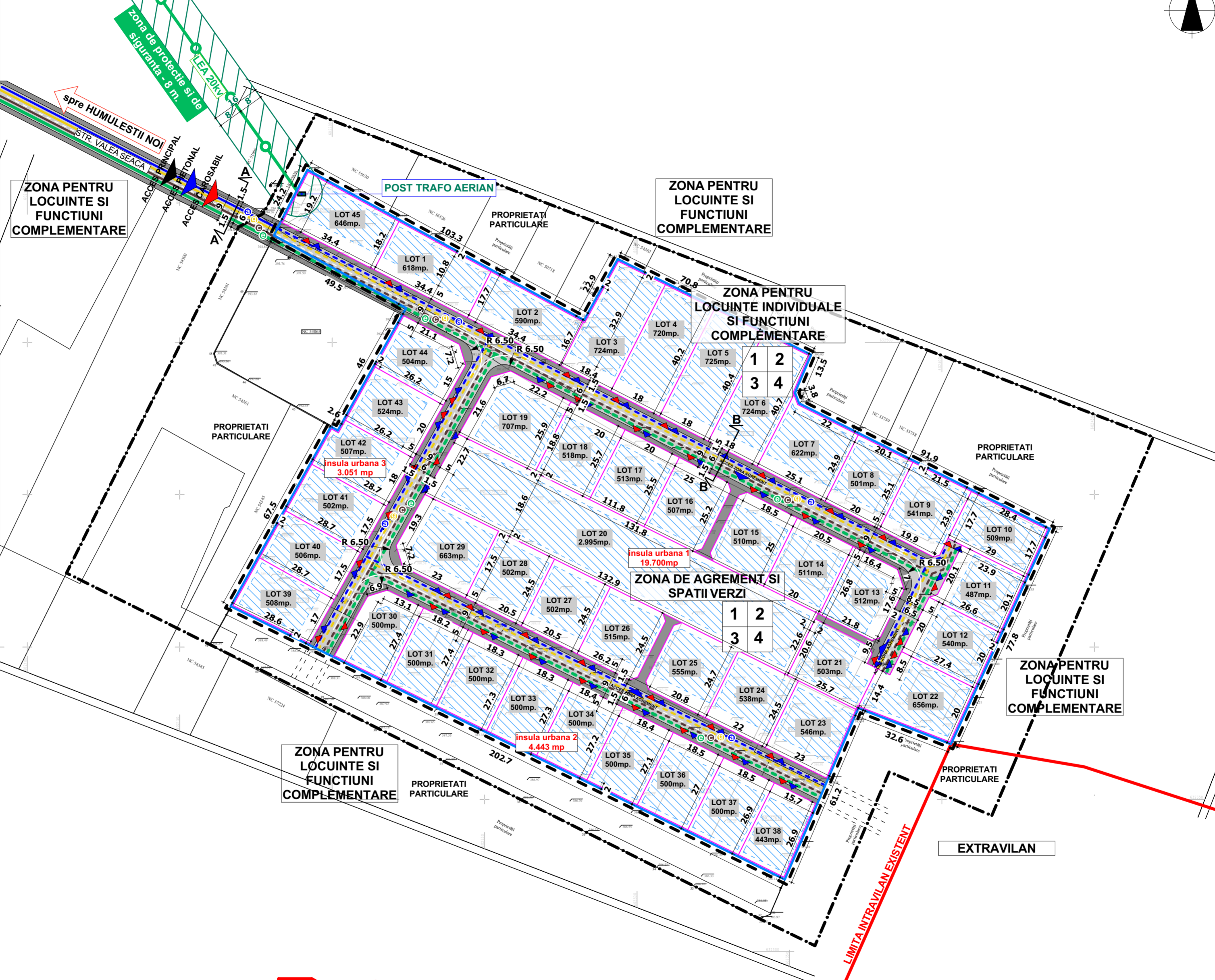
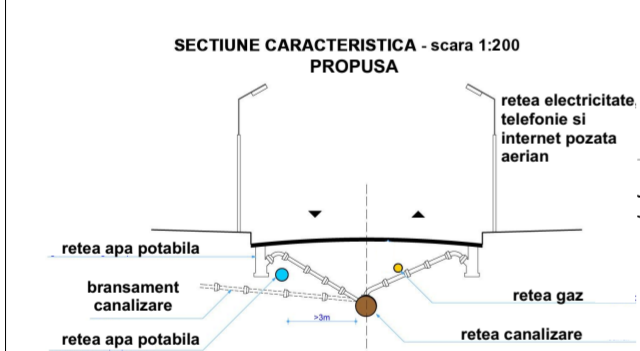
ZONA PENTRU LOCUINTE INDIVIDUALE SI FUNCTIUNI COMPLEMENTARE

1	2	1	Suprafata teren = 24.199 mp
3	4	2	POT = 40%
		3	CUT = 0.8
		4	REGIM DE INALTIME MAXIM = S+P+1E

**INDICATORI URBANISTICI - CF57597
ZONA DE AGREMENT SI SPATII VERZI**

1	2	1	Suprafata teren = 2.995 mp
3	4	2	POT = 30%
		3	CUT = 0.3
		4	REGIM DE INALTIME MAXIM = P

- LEGENDA**
- LIMITE**
 - LIMITA ZONA DE STUDIU
 - LIMITA PUZ
 - LIMITA AMPLASAMENTE CARE FAC OBIECTUL PUZULUI - (CF57597; CF57598; CF57599; CF57600; CF57601; CF57602; CF57603; CF57604; CF57605; CF57606; CF57607; CF57608; CF57609; CF57610; CF57611; CF57612; CF57613; CF57614; CF57615; CF57616; CF57617; CF57618; CF57619;)
 - LIMITA PARCELE PROPUSE
 - LIMITA INTRAVILAN EXISTENT
 - CIRCULATII**
 - CIRCULATIE PUBLICA CAROSABILA
 - CIRCULATIE PIETONALA CAROSABILA
 - ▲ ACCES PRINCIPAL
 - ▲ ACCES PIETONAL
 - ▲ ACCES CAROSABIL
 - REGLEMENTARI**
 - POST TRAFU AERIAN
 - LEA - 20KV
 - ZONA DE PROTECTIE SI SIGURANTA LEA 20kv - 8 m. conform. Ord. 239 din 2019 - tabel 13.
 - EDIFICABIL
 - RETRAGERI MINIME OBLIGATORII
 - REGLEMENTARI EDILITARE**
 - RETELE EDILITARE EXISTENTE
 - RETEA APA
 - RETEA CANALIZARE
 - RETEA ELECTRICITATE SI TELECOMUNICATI
 - RETEA GAZ
 - RETELE EDILITARE PROPUSE
 - RETEA APA
 - RETEA CANALIZARE
 - RETEA ELECTRICITATE SI TELECOMUNICATI
 - RETEA GAZ



YOUPLAN
serviciu personalizat de arhitectură și urbanism

SC YOUPLAN SRL
Str. Petru Movila, nr. 31, Pietra-Neamt
CUI 34129841
RO84BTRLRNCRT0289557501
tel: 0743629312

ELABORARE PUZ PENTRU CONSTRUIRE CARTIER REZIDENTIAL

BENEFICIAR: SC MAIR BROS INDUSTRIES SRL
AMPLASAMENT: intravilan Humulesti, oras Targu Neamt, jud. Neamt. CF57597; CF57598; CF57599; CF57600; CF57601; CF57602; CF57603; CF57604; CF57605; CF57606; CF57607; CF57608; CF57609; CF57610; CF57611; CF57612; CF57613; CF57614; CF57615; CF57616; CF57617; CF57618; CF57619;

SEF PROIECT	MST. URB. TIMOTEI FECIORU	SCARA	1:1000	Proiect nr. 89Y
PROIECTAT	MST. URB. TIMOTEI FECIORU			Faza PUZ
DESEMAT	MST. URB. TIMOTEI FECIORU	DATA	2023	Plansa nr. 3.0

REGLEMENTARI URBANISTICE - ECHIPARE EDILITARA

4.0 PROPRIETATEA ASUPRA TERENURILOR SI CIRCULATIA JURIDICA A TERENURILOR

- (CF57597; CF57598; CF57599; CF57600; CF57601; CF57602; CF57603; CF57604; CF57605; CF57606; CF57607; CF57608; CF57609; CF57610; CF57611; CF57612; CF57613; CF57614; CF57615; CF57616; CF57617; CF57618; CF57619;)

ELABORARE PUZ PENTRU CONSTRUIRE CARTIER REZIDENTIAL

CONCLUZIE

Prin PUZ se propune lotizarea unui teren aflat in Zona unitati industriale/depozitare si schimbare de functiune in Zona pentru locuinte individuale si functiuni complementare si Zona de agrement si spatii verzi.

INDICATORI URBANISTICI - CF57597; CF57598; CF57599; CF57600; CF57601; CF57602; CF57603; CF57604; CF57605; CF57606; CF57607; CF57608; CF57609; CF57610; CF57611; CF57612; CF57613; CF57614; CF57615; CF57616; CF57617; CF57618; CF57619;

ZONA PENTRU LOCUINTE INDIVIDUALE SI FUNCTIUNI COMPLEMENTARE

1	2	1	Suprafata teren = 24.199 mp
3	4	2	POT = 40%
		3	CUT = 0.8
		4	REGIM DE INALTIME MAXIM = S+P+1E

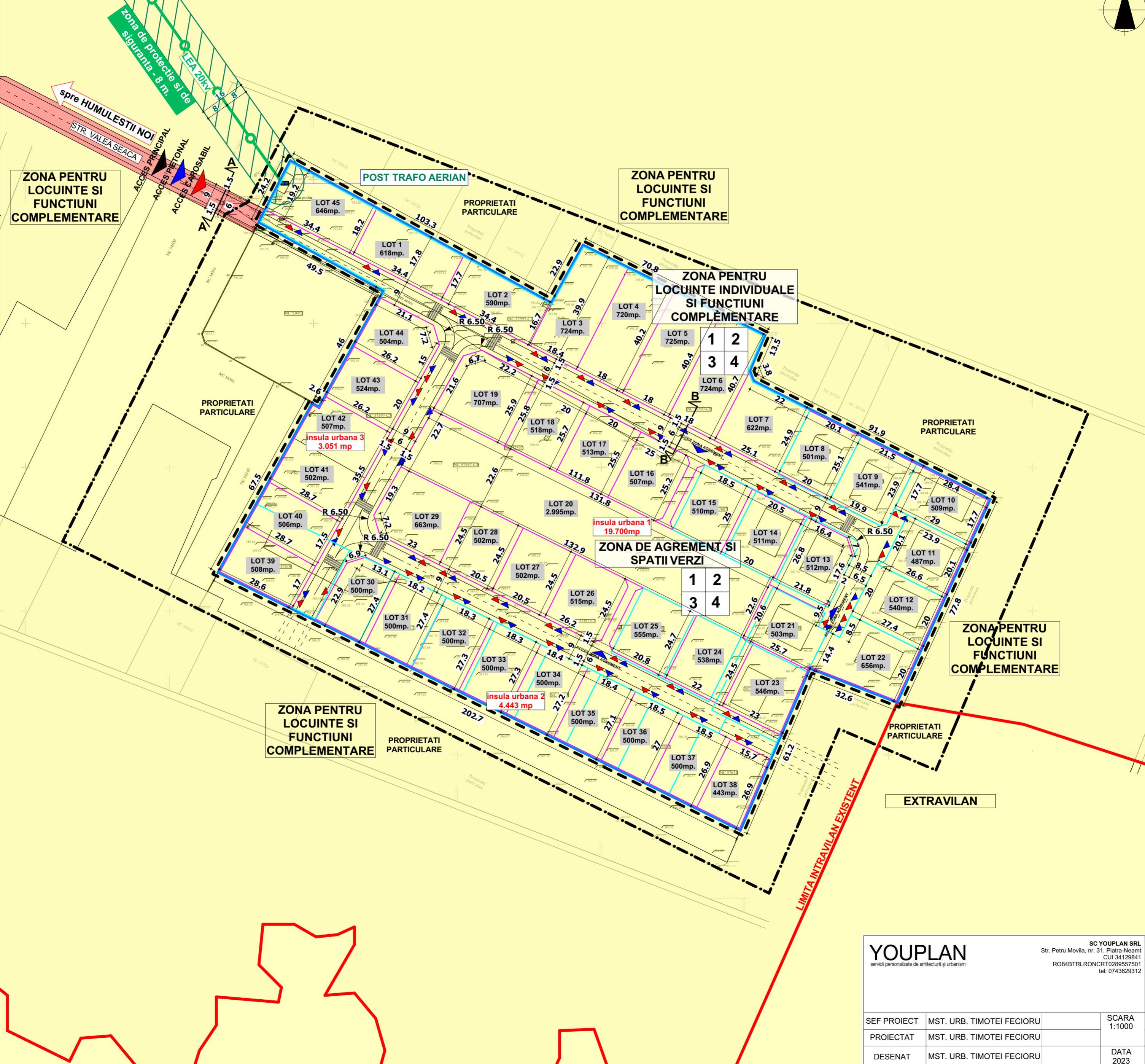
INDICATORI URBANISTICI - CF57597 ZONA DE AGREMENT SI SPATII VERZI

1	2	1	Suprafata teren = 2.995 mp
3	4	2	POT = 30%
		3	CUT = 0.3
		4	REGIM DE INALTIME MAXIM = P

- LEGENDA**
- LIMITE
 - LIMITA ZONA DE STUDIU
 - LIMITA PUZ
 - LIMITA AMPLASAMENTE CARE FAC OBIECTUL PUZULUI - (CF57597; CF57598; CF57599; CF57600; CF57601; CF57602; CF57603; CF57604; CF57605; CF57606; CF57607; CF57608; CF57609; CF57610; CF57611; CF57612; CF57613; CF57614; CF57615; CF57616; CF57617; CF57618; CF57619;)
 - LIMITA PARCELE EXISTENTE
 - LIMITA PARCELE PROPUSE
 - LIMITA INTRAVILAN EXISTENT
- REGLEMENTARI**
- POST TRAFU AERIAN
 - LEA - 20KV
 - ZONA DE PROTECTIE SI SIGURANTA LEA 20kv - 8 m. conform. Ord. 239 din 2019 - tabel 13.
- DOMENIUL PUBLIC**
- PROPRIETATEA PUBLICA DE INTERES LOCAL - STRAZI, INSTITUTII PUBLICE
- DOMENIUL PRIVAT**
- PROPRIETATEA PRIVATA A PERSOANELOR FIZICE SI JURIDICE

OBIECTIVE DE UTILITATE PUBLICA

STRAZI: STRADA VALEA SEACA
RETELE EDILITARE



YOUPLAN
servicii personalizate de arhitectură și urbanism

SC YOUPLAN SRL
Str. Petru Movila, nr. 31, Pietra-Neamt
CUI 34129841
RO84BTRLRNCRT0289557501
tel: 0743629312

ELABORARE PUZ PENTRU CONSTRUIRE CARTIER REZIDENTIAL

BENEFICIAR: SC MAIR BROS INDUSTRIES SRL
AMPLASAMENT: intravilan Humulesti, oras Targu Neamt, jud. Neamt. CF57597; CF57598; CF57599; CF57600; CF57601; CF57602; CF57603; CF57604; CF57605; CF57606; CF57607; CF57608; CF57609; CF57610; CF57611; CF57612; CF57613; CF57614; CF57615; CF57616; CF57617; CF57618; CF57619;

SEF PROIECT	MST. URB. TIMOTEI FECIORU	SCARA	1:1000
PROIECTAT	MST. URB. TIMOTEI FECIORU	DATA	2023
DESENAT	MST. URB. TIMOTEI FECIORU		

Proiect nr.	89Y
Faza	PUZ
Plansa nr.	4.0

LOCALITATEA HUMULESTI, ORAS TARGU NEAMT, JUDETUL NEAMT

Data anuntului:2024

INTENTIE DE ELABORARE

PLAN URBANISTIC ZONAL PENTRU CONSTRUIRE CARTIER REZIDENTIAL

ELABORATOR: mst. urb. Timotei Fecioru, S.C. YOUPLAN S.R.L.

Argumentare: se doreste lotizarea unei suprafete de teren de 32.295 mp si construirea unui cartier rezidential Intravilan Humulesti, oras Targu Neamt, judetul Neamt
Initiator: SC MAIR BROS INDUSTRIES SRL

PUBLICUL ESTE INVITAT SA TRANSMITA OBSERVATI SI PROPUNERI

privind intentia de elaborare a planului urbanistic zonal in perioada2024 -2024, la sediul primariei ORASULUI TARGU NEAMT, intre orele-.....

A08 PANOU INFORMARE PUBLICA - (CF57597; CF57598; CF57599; CF57600; CF57601; CF57602; CF57603; CF57604; CF57605; CF57606; CF57607; CF57608; CF57609; CF57610; CF57611; CF57612; CF57613; CF57614; CF57615; CF57616; CF57617; CF57618; CF57619;)

ELABORARE PUZ PENTRU CONSTRUIRE CARTIER REZIDENTIAL

LEGENDA

LIMITE

- LIMITA ZONA DE STUDIU
- LIMITA PUZ
- LIMITA AMPLASAMENTE CARE FAC OBIECTUL PUZULUI - (CF57597; CF57598; CF57599; CF57600; CF57601; CF57602; CF57603; CF57604; CF57605; CF57606; CF57607; CF57608; CF57609; CF57610; CF57611; CF57612; CF57613; CF57614; CF57615; CF57616; CF57617; CF57618; CF57619;)
- LIMITA PARCELE PROPUSE
- LIMITA INTRAVILAN EXISTENT

CIRCULATI

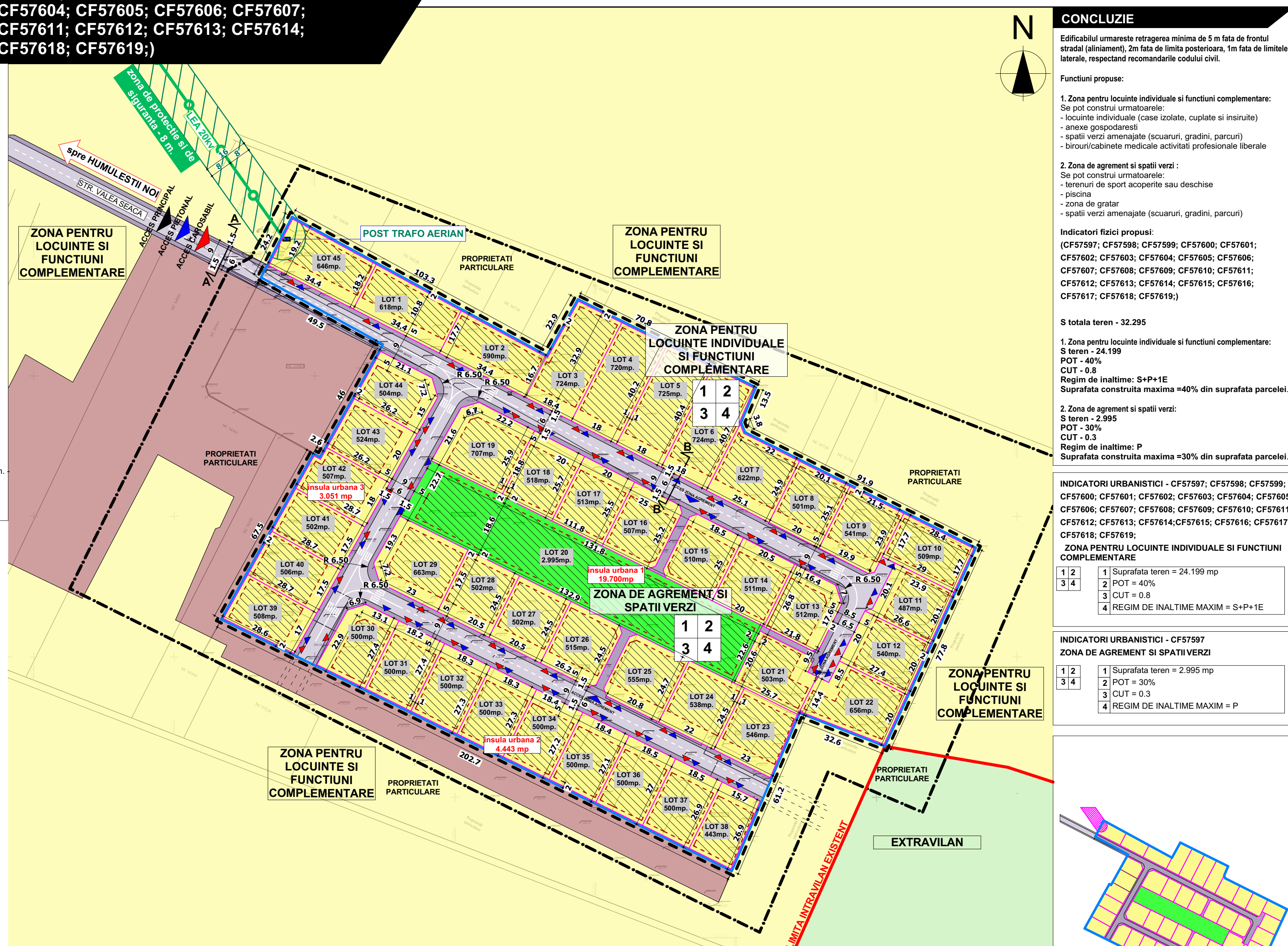
- CIRCULATIE PUBLICA CAROSABILA
- CIRCULATIE PIETONALA CAROSABILA
- ACCES PRINCIPAL
- ACCES PIETONAL
- ACCES CAROSABIL

FUNCTIUNI EXISTENTE

- EXTRAVILAN
- UTR 23 - ZONA UNITATI INDUSTRIALE/DEPOZITARE
- ZONA LOCUINTE INDIVIDUALE SI FUNCTIUNI COMPLEMENTARE
- ZONA DE AGREMENT SI SPATII VERZI
- CLADIRI EXISTENTE

REGLEMENTARI

- POST TRAFEO AERIAN
- LEA - 20Kv
- ZONA DE PROTECTIE SI SIGURANTA LEA 20Kv - 8 m. conform. Ord. 239 din 2019 - tabel 13.
- EDIFICABIL
- RETRAGERI MINIME OBLIGATORII



CONCLUZIE

Edificabilul urmareste retragerea minima de 5 m fata de frontul stradal (alinament), 2m fata de limita posterioara, 1m fata de limitele laterale, respectand recomandarile codului civil.

Funciuni propuse:

- Zona pentru locuinte individuale si functiuni complementare:
Se pot construi urmatoarele:
- locuinte individuale (case izolate, cuplate si insirute)
- anexe gospodaresti
- spatii verzi amenajate (scuaruri, gradini, parcuri)
- birouri/cabinete medicale activitati profesionale liberale
- Zona de agrement si spatii verzi:
Se pot construi urmatoarele:
- terenuri de sport acoperite sau deschise
- piscina
- zona de gratar
- spatii verzi amenajate (scuaruri, gradini, parcuri)

Indicatori fizici propusi:
(CF57597; CF57598; CF57599; CF57600; CF57601; CF57602; CF57603; CF57604; CF57605; CF57606; CF57607; CF57608; CF57609; CF57610; CF57611; CF57612; CF57613; CF57614; CF57615; CF57616; CF57617; CF57618; CF57619;)

S totala teren - 32.295

- Zona pentru locuinte individuale si functiuni complementare:
S teren - 24.199
POT = 40%
CUT = 0.3
Regim de inaltime: S+P+1E
Suprafata construita maxima = 40% din suprafata parcelei.
- Zona de agrement si spatii verzi:
S teren - 2.995
POT = 30%
CUT = 0.3
Regim de inaltime: P
Suprafata construita maxima = 30% din suprafata parcelei.

INDICATORI URBANISTICI - CF57597; CF57598; CF57599; CF57600; CF57601; CF57602; CF57603; CF57604; CF57605; CF57606; CF57607; CF57608; CF57609; CF57610; CF57611; CF57612; CF57613; CF57614; CF57615; CF57616; CF57617; CF57618; CF57619;

ZONA PENTRU LOCUINTE INDIVIDUALE SI FUNCTIUNI COMPLEMENTARE

1	2	1	Suprafata teren = 24.199 mp
3	4	2	POT = 40%
		3	CUT = 0.3
		4	REGIM DE INALTIME MAXIM = S+P+1E

INDICATORI URBANISTICI - CF57597

ZONA DE AGREMENT SI SPATII VERZI

1	2	1	Suprafata teren = 2.995 mp
3	4	2	POT = 30%
		3	CUT = 0.3
		4	REGIM DE INALTIME MAXIM = P

BILANT TERITORIAL PENTRU PARCELA CE A GENERAT PUZ

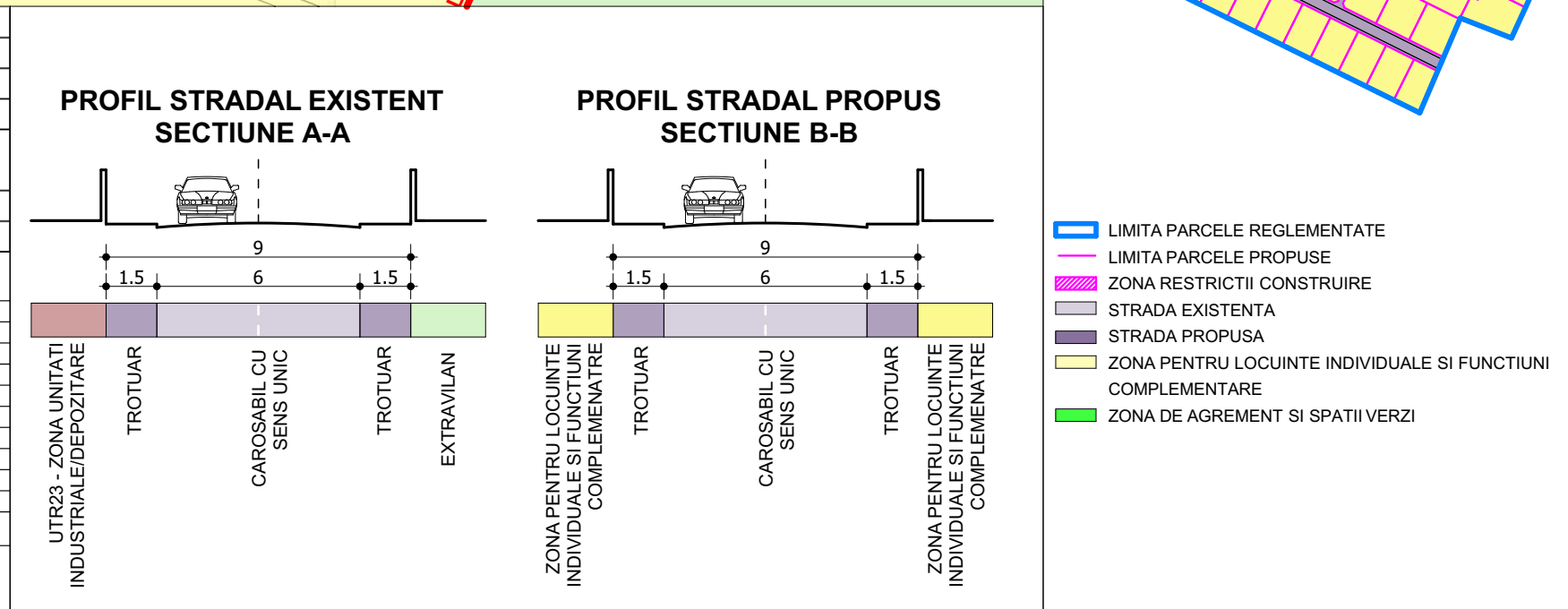
	EXISTENT		PROPOS	
	mp	%	mp	%
SUPRAFATA TEREN	32295.00	100.00	32295.00	100.00
UTR 23 - ZONA UNITATI INDUSTRIALE/DEPOZITARE	32295.00	100.00	0.00	0.00
ZONA PENTRU LOCUINTE INDIVIDUALE SI FUNCTIUNI COMPLEMENTARE	0.00	0.00	24199.00	74.93
ZONA DE AGREMENT SI SPATII VERZI	0.00	0.00	2995.00	9.27
CIRCULATI CAROSABILE, CIRCULATI PIETONALE	0.00	0.00	5101.00	15.80

INDICATORI URBANISTICI

	EXISTENT		PROPOS	
	mp	%	mp	%
SUPRAFATA TEREN	32295.00	100	24199.00	100
SUPRAFATA MAXIMA CONSTRUITA	-	-	9679.60	40
SUPRAFATA MAXIMA CONSTRUITA DESASURATA	-	-	1359.2	-
SUPRAFATA MINIMA SPATII VERZI	-	-	3629.85	15
2096.5	-	-	2096.5	70
REGIM DE INALTIME	-	-	S+P+1E	P
INALTIMEA MAXIMA ADMISA	-	-	40%	30%
POT	-	-	40%	30%
CUT	-	-	0.8	0.3

CIRCULATIA TERENURILOR

	EXISTENT	PROPOS
UTR 23 - ZONA UNITATI INDUSTRIALE/DEPOZITARE	-	ZONA PENTRU LOCUINTE INDIVIDUALE SI FUNCTIUNI COMPLEMENTARE
-	-	ZONA DE AGREMENT SI SPATII VERZI



Persoana responsabilă cu informarea si consultarea publicului:, arh. sef. oras Targu Neamt, jud. Neamt, adresa localitate, Strada, nr., telefon, e-mail

Observatiile sunt necesare in vederea stabilirii impactului investitiei asupra populatiei

Răspunsul la observatiile transmise va fi trimis prin email in termen de maxim 5 zile de la formularea acestora

Etapele preconizate pentru consultarea publicului până la aprobarea planului:

- etapa pregatitoare, anuntarea intentiei de elaborare si2024 -2024
- etapa elaborarii propunerilor, consultare documentatie2024-2024